

Tisk dokumentu

*Autorem materiálu a všech jeho částí, není-li uvedeno jinak, je **Mgr. Petr Pánek**.*



evropský
sociální
fond v ČR



EVROPSKÁ UNIE



MINISTERSTVO ŠKOLSTVÍ,
MLÁDEŽE A TĚLOVÝCHOVY



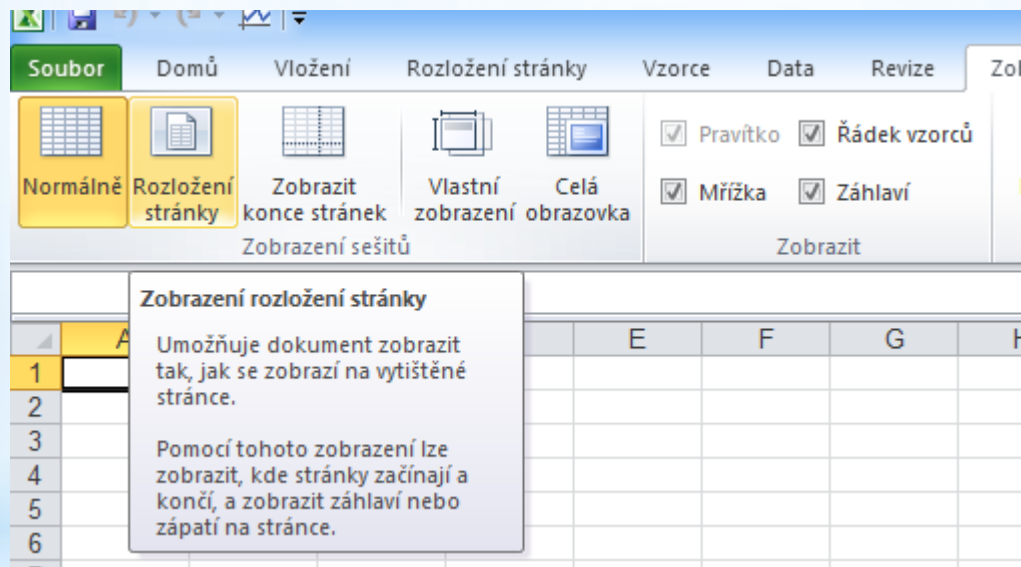
OP Vzdělávání
pro konkurenceschopnost

INVESTICE DO ROZVOJE VZDĚLÁVÁNÍ

Tisk dokumentu

Nastavení

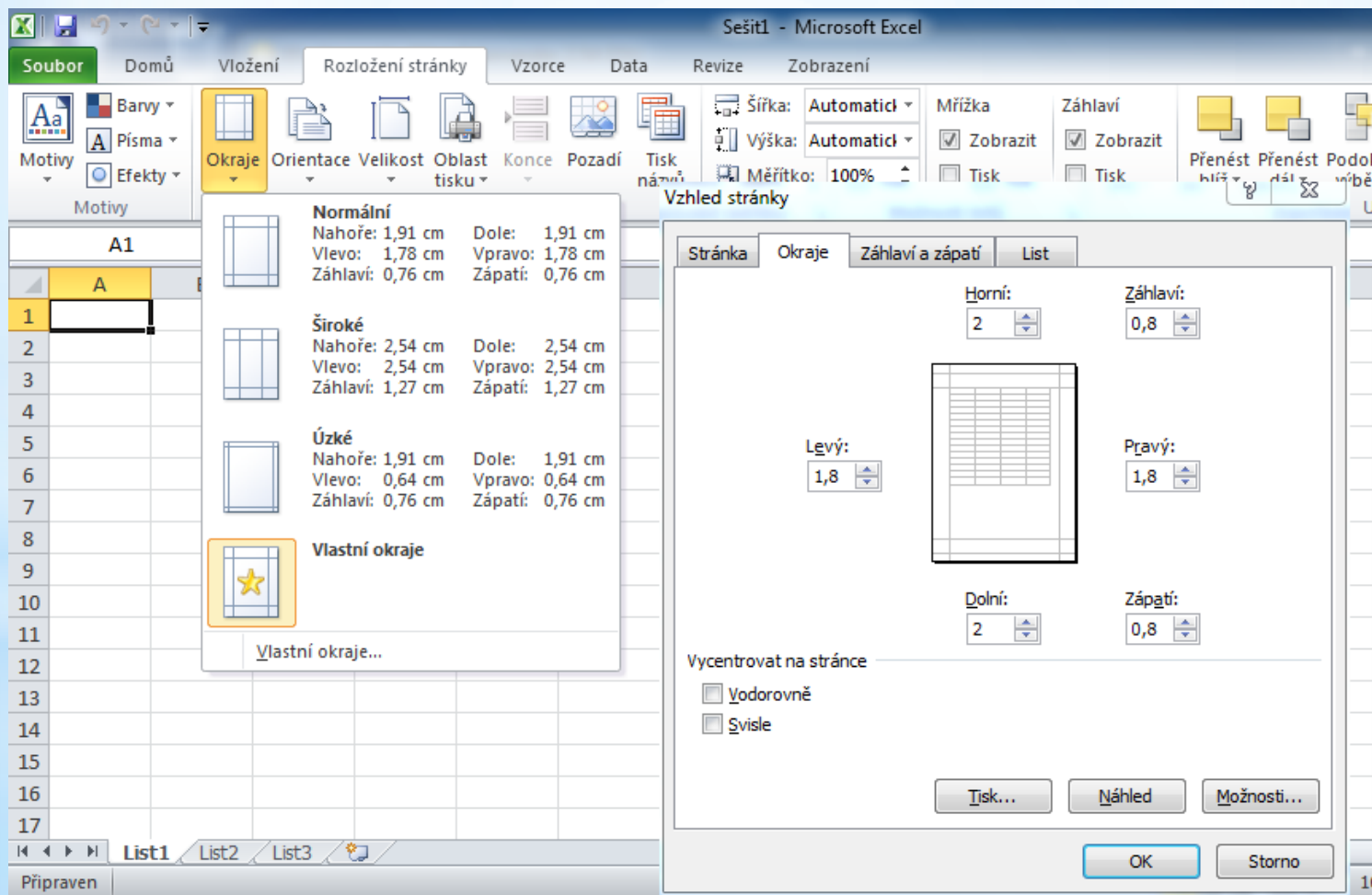
Rozložení na jednotlivé stránky papíru – karta **Zobrazení** ve skupině **Zobrazení sešitů** na volbu **Rozložení stránky**:



Pro tisk a náhled na něj můžeme stejně jako ve Wordu použít příkaz **Tisk** na kartě **Soubor**.

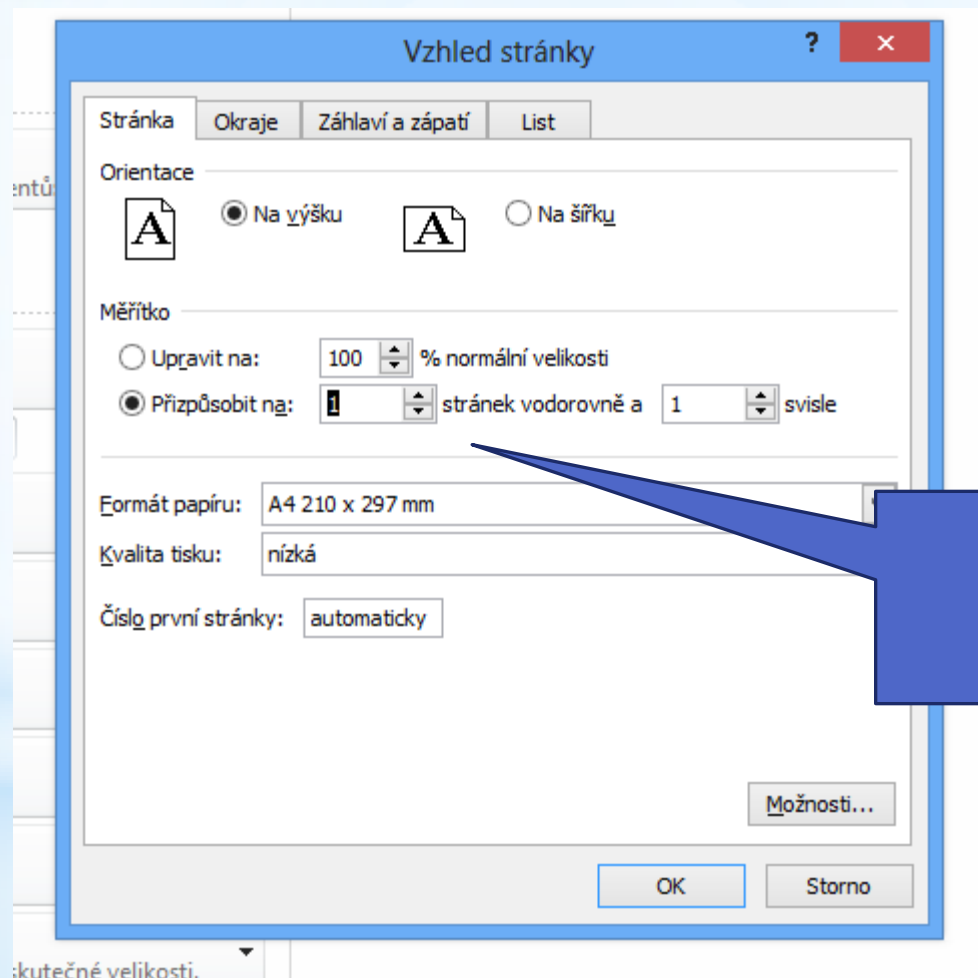
Tisk dokumentu

Úprava velikosti okrajů stránky: karta *Rozložení stránky* / *Vzhled stránky* nabídku *Okraje*:



Tisk dokumentu

Přizpůsobení počtu tiskových stran:



Tisk dokumentu

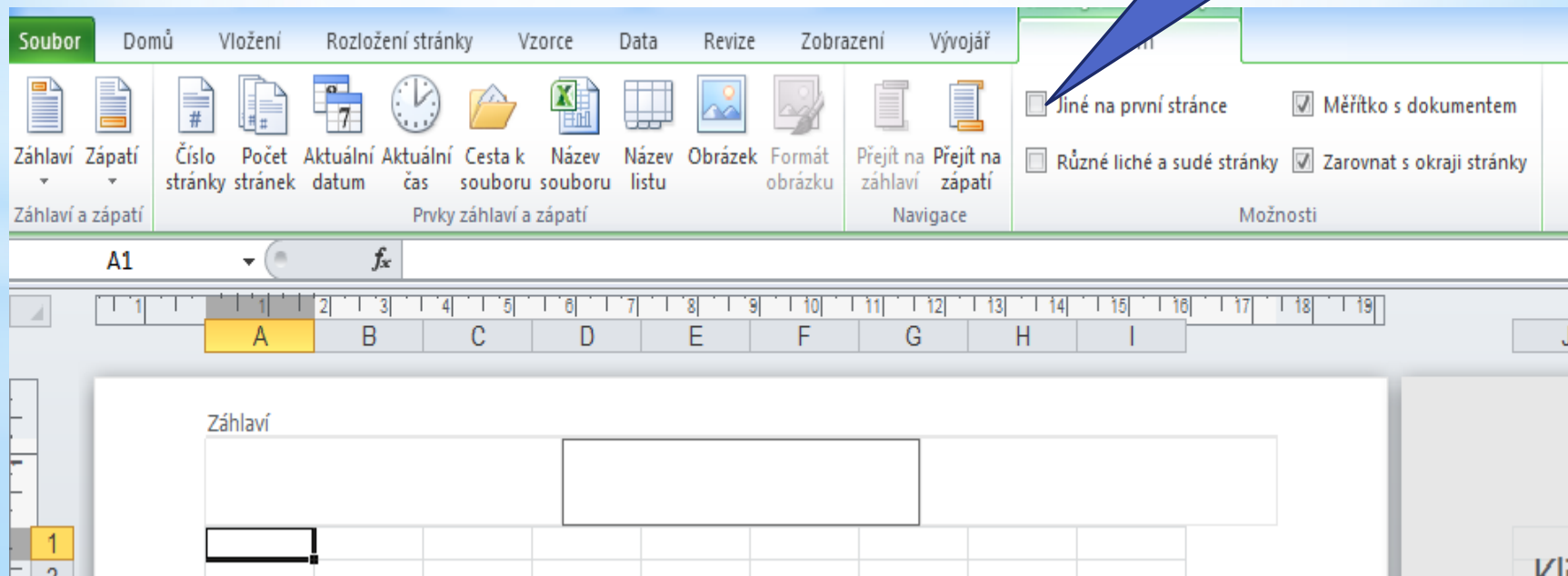
Záhlaví a zápatí listu

Text zapsaný do záhlaví a do zápatí stránky se zobrazí na všech vytištěných stránkách.

Záhlaví i zápatí je rozděleno do tří dílů (levý, prostřední a pravý).

Vložení: karta **Vložení/Záhlaví a zápatí**

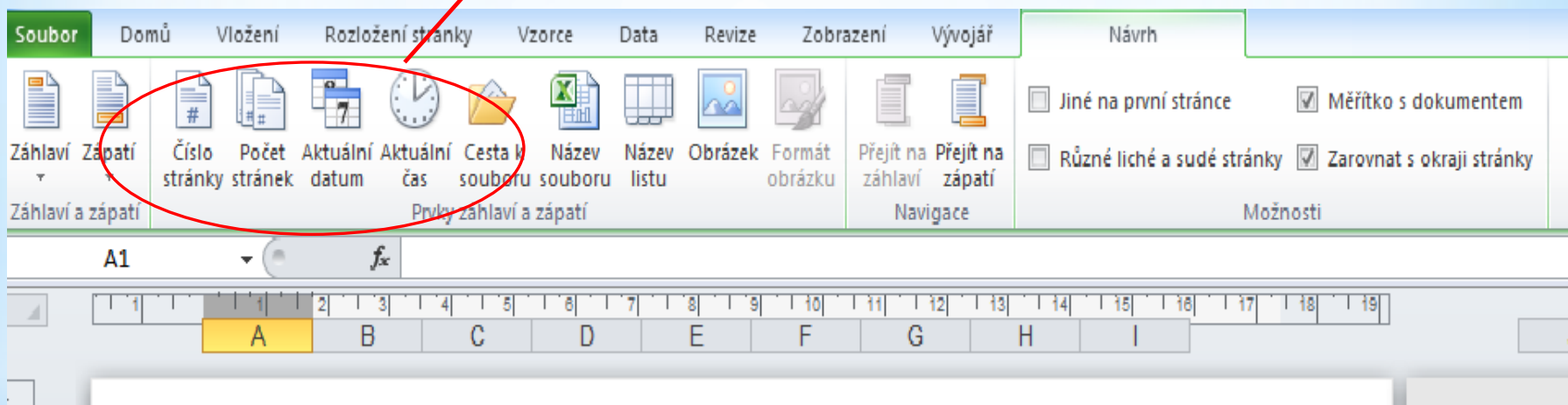
Jiné záhlaví na první stránce



Tisk dokumentu

Excel nabízí několik **přednastavených záhlaví a zápatí** z polí automatického textu. Najdeme je na kartě

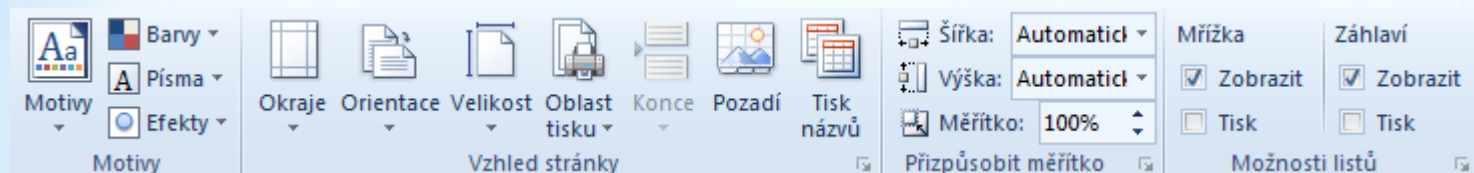
Návrh / Nástroje záhlaví a zápatí:



Tisk dokumentu

Příprava stránky na tisk

Nastavení různých parametrů zobrazení stránky a tabulky najdeme na kartě ***Rozložení stránky***:

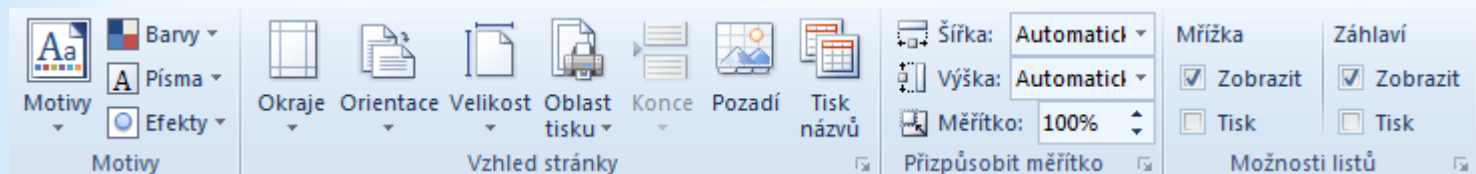


- *okraje* – nastaví velikost okrajů stránky při tisku.
- *orientace* – nastavení orientace papíru při tisku na šířku nebo na výšku,
- *velikost* – nastavuje rozměr stránky. Měla by odpovídat rozměru papíru, který vkládáme do tiskárny,
- *oblast tisku* – někdy nepotřebujeme tisknout celý rozsah listu, ale pouze určitou část tabulky.

Tisk dokumentu

Příprava stránky na tisk

Nastavení různých parametrů zobrazení stránky a tabulky najdeme na kartě ***Rozložení stránky***:



- *konce stránky* – zalomí stránku nad aktivní buňkou - úprava rozdělení listu na stránky,
- *pozadí* – umožňuje vložit na pozadí tabulky obrázek,
- *tisk názvů* – při tisku tabulky na více stránek tato volba umožní, aby na každé stránce byly zobrazeny názvy sloupců nebo řádků z tabulky,
- *mřížka* – zapíná nebo vypíná tisk mřížky tabulky,
- *nadpisy* – zapíná nebo vypíná, zda se mají tisknout souřadnice tabulky,
- *záhlaví a zápatí* – nastaví záhlaví a zápatí stránky