

Textový procesor

*Autorem materiálu a všech jeho částí, není-li uvedeno jinak, je **MGR. MILOŠ NYGRÝN**.*



evropský
sociální
fond v ČR



EVROPSKÁ UNIE



MINISTERSTVO ŠKOLSTVÍ,
MLÁDEŽE A TĚLOVÝCHOVY



OP Vzdělávání
pro konkurenceschopnost

INVESTICE DO ROZVOJE VZDĚLÁVÁNÍ

Tabulky

Význam tabulek

- umožňují rozdělit prostor do malých buněk
- slouží ke zpracování statistických údajů
- jsou přehlednější než zpracování textu pomocí tabulátorů
- složitější tabulky vytváříme např. v MS Excelu

100,000

10,000

10,000

75,000

\$205,000

Costs:

Cost:

-200,000

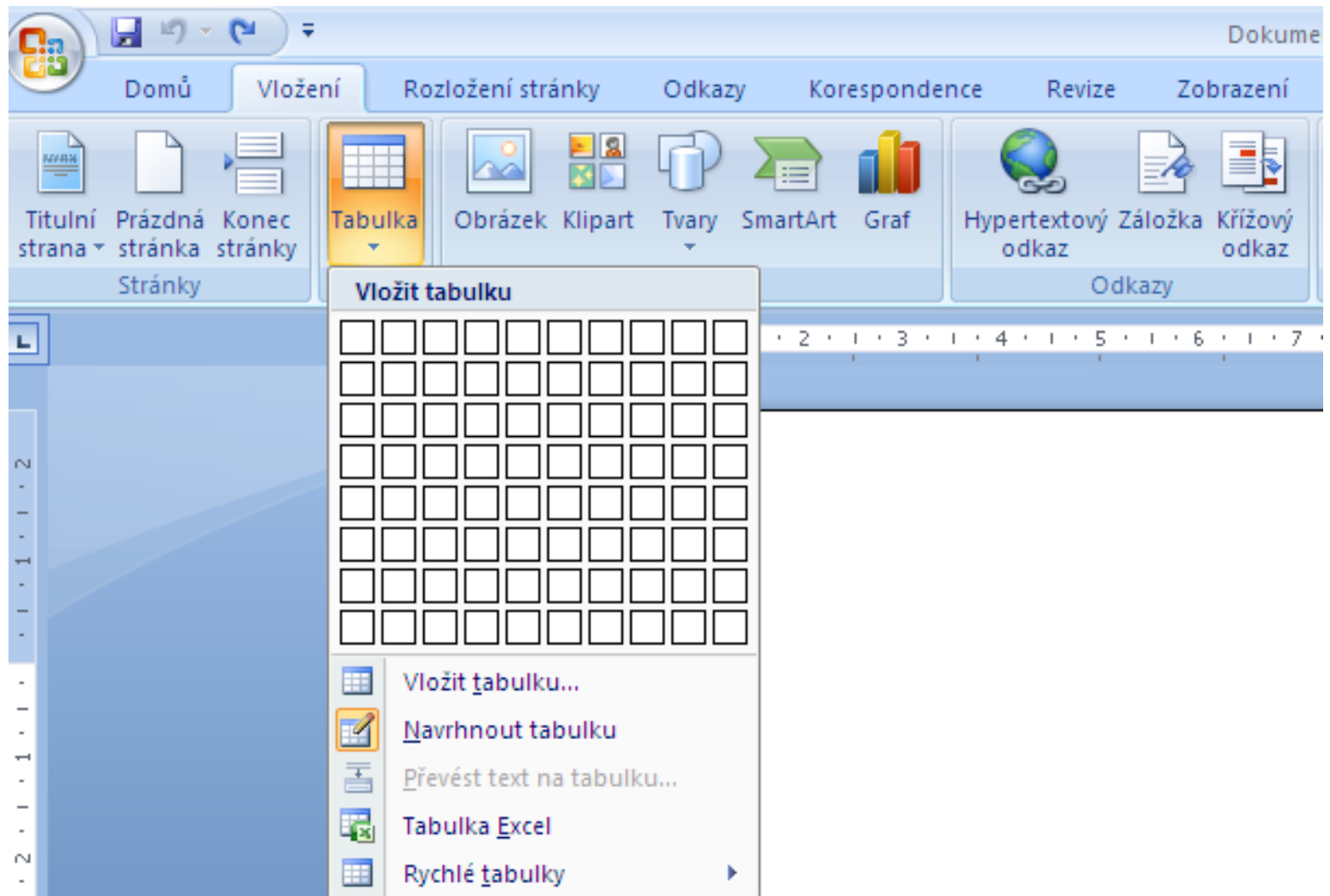
Tabulky

Vytvoření tabulek

- nabídka vložení, tabulka, vložit tabulku (zvolíme počet řádků a sloupců, příp. šířku sloupců)
- nabídka vložení, tabulka, navrhnout tabulku (nakreslíme základní obdélník a vkládáme řádky a sloupce)
- nabídka vložení, tabulka, rychlé tabulky



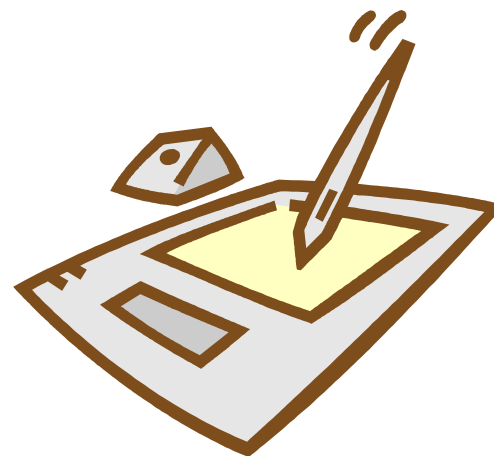
Tabulky



Tabulky

Formátování tabulek

- ohraničení (ohraničení a stínování)
- slučování buněk
- řádky stejně vysoké, sloupce stejně široké
- vložení dalších sloupců a řádků
- vložení titulku tabulky
- zarovnání buněk (textu a čísel)
- vlastnosti tabulky
- v tabulce nepoužíváme klávesu ENTER



Tabulky

Příklad č. 1:

Vytvořte tabulku rozvrhu své studijní skupiny. Jedno z možných řešení.

Rozvrh hodin									
	1.	2.	3.	4.	5.	6.	7.	8.	9.
Pondělí	INT	MAT		CJL	ZBO	EKO	OBN		
Úterý	ANJ	EKO	DEJ		PEK		NEJ		
Středa	ANJ	OBN	CJL	DEJ	NEJ	MAT	EKO		
Čtvrtek	CJL	INT		ZBO	ANJ	NEJ	PEK		
Pátek	TEV		NEJ	CJL	DEJ	PEK			
Sobota	volno								
Neděle	volno								

Tabulky

Příklad č. 2:

Za pomoci schránky a internetového prohlížeče vytvořte seznam adres několika vašich nejoblíbenějších vzdělávacích webových stránek pro žáky. Tento seznam vložte do tabulky a opatřete vhodnými komentáři popisujícími obsah a zaměření stránek. Každá adresa bude zároveň odkazem.

.