



evropský
sociální
fond v ČR



EVROPSKÁ UNIE



MINISTERSTVO ŠKOLSTVÍ,
MLÁDEŽE A TĚLOVÝCHOVY



OP Vzdělávání
pro konkurenceschopnost

INVESTICE DO ROZVOJE VZDĚLÁVÁNÍ

Úvodní list

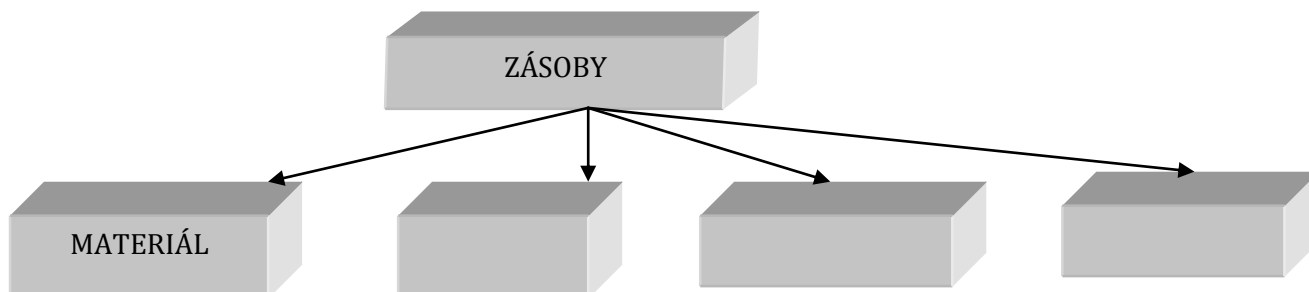
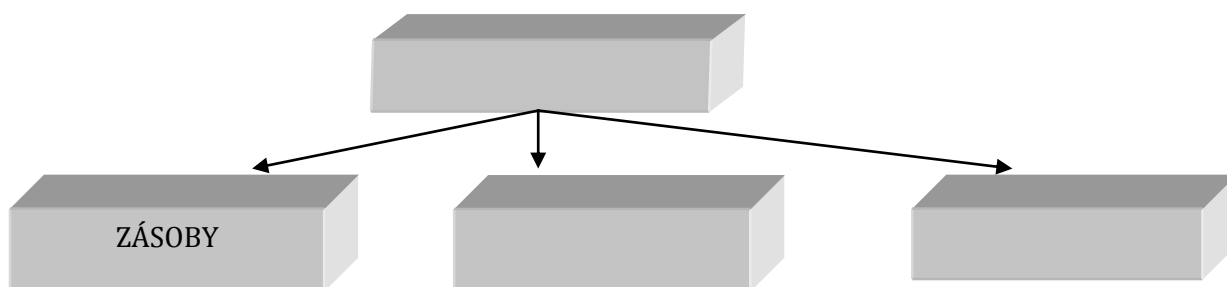
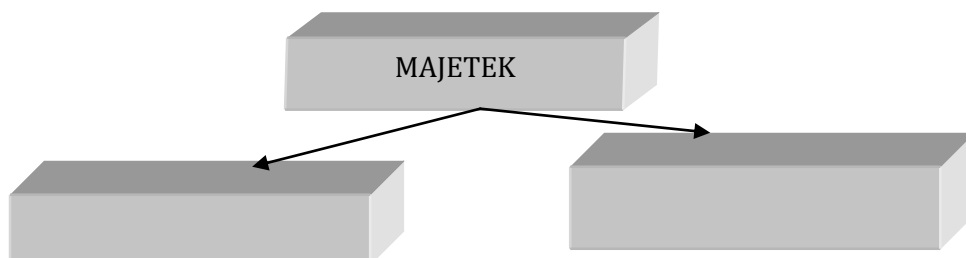
Název školy	Obchodní akademie, České Budějovice, Husova 1
Číslo šablony/ číslo sady	32/19
Poř. číslo v sadě	09
Jméno autora	Renata Dufková
Období vytvoření materiálu	Červen 2012
Název souboru	VY_32_INOVACE_19_UCE_09
Zařazení materiálu podle ŠVP	Účetnictví – 2. ročník 3. Majetek a zdroje krytí majetku
Téma	Rozdělení majetku – část 1
Druh výukového materiálu	Pracovní list (MS Word 2010)
Anotace	Opakování učiva vychází ze znalosti jednotlivých druhů majetku z předmětu Ekonomika 1. roč. Úkol je zaměřen na zopakování jednotlivých druhů majetku. Správné rozčlenění majetku je nezbytné pro další činnost v účetnictví, zejména pak pro sestavování rozvahy. Žáci pracují s pracovním listem, učitel má k dispozici řešení úkolů.
Použitý zdroj	NOVOTNÝ, Zdeněk. <i>Základy podnikové ekonomiky</i> . 7. vyd. Břeclav: Obchodní akademie Břeclav, 2009.

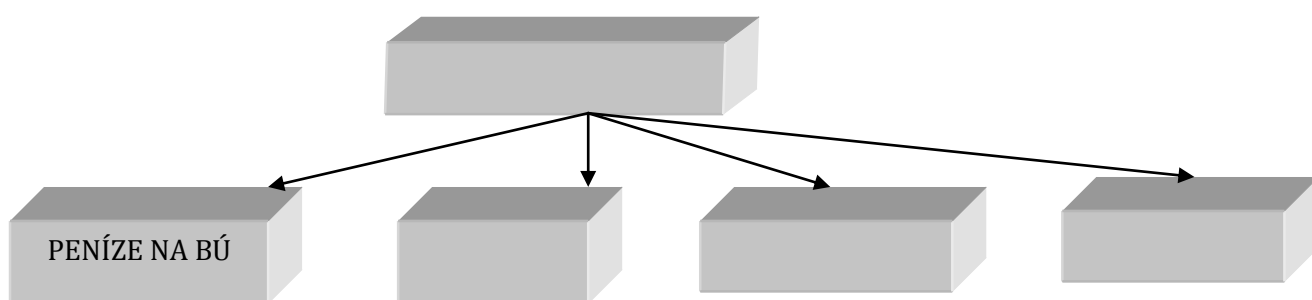
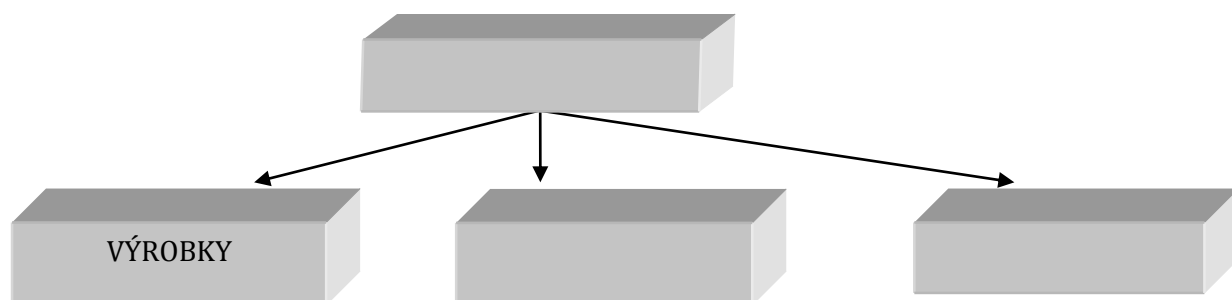
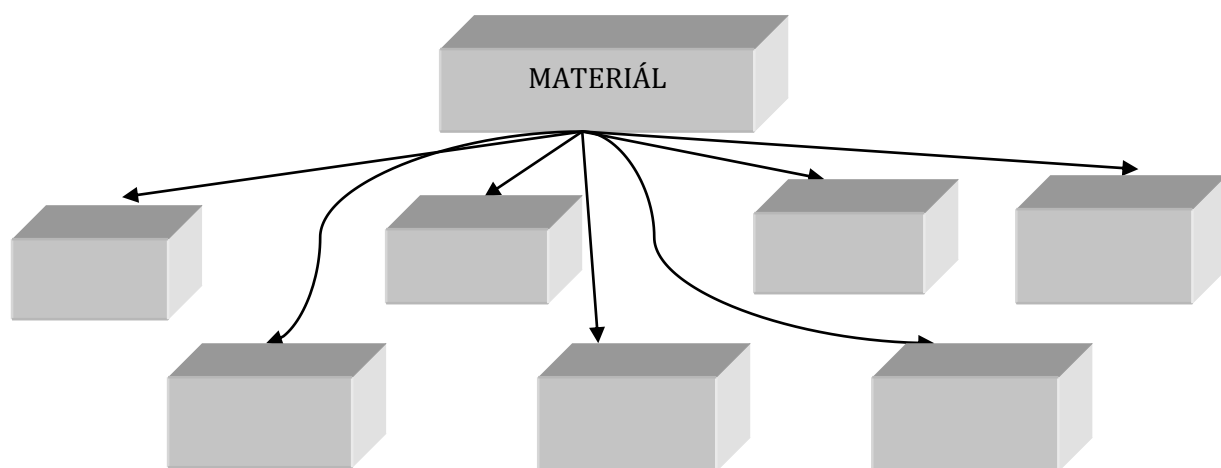
3 MAJETEK A ZDROJE KRYTÍ MAJETKU

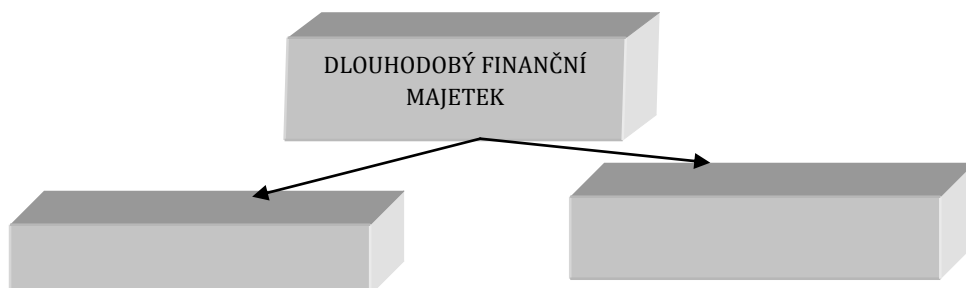
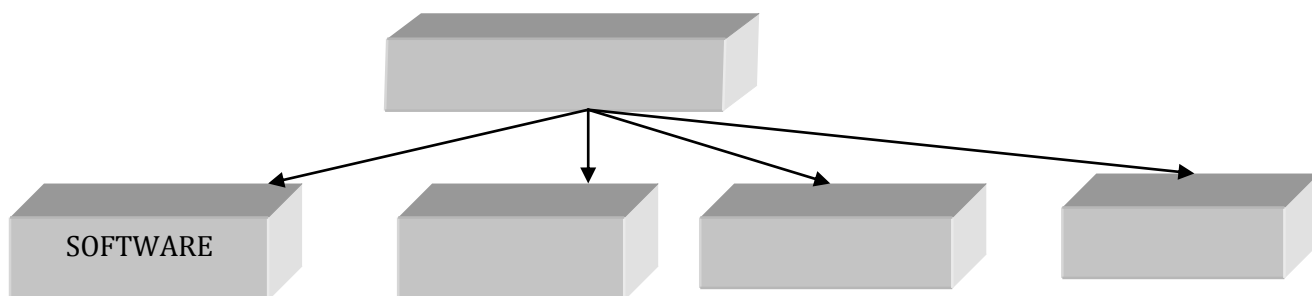
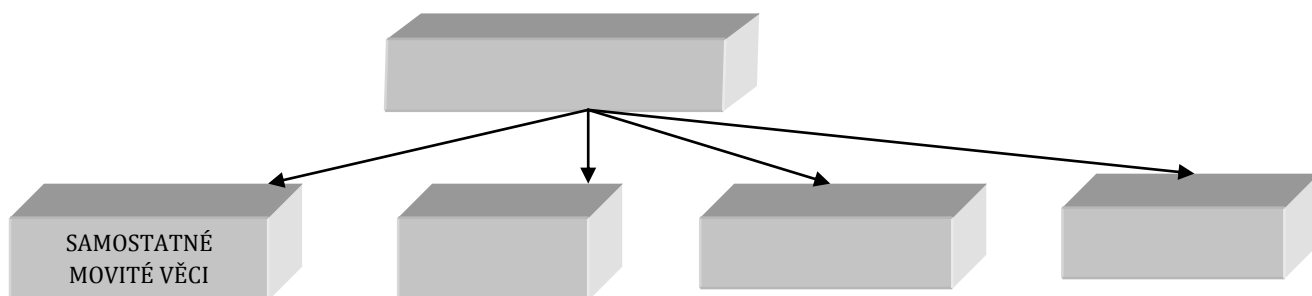
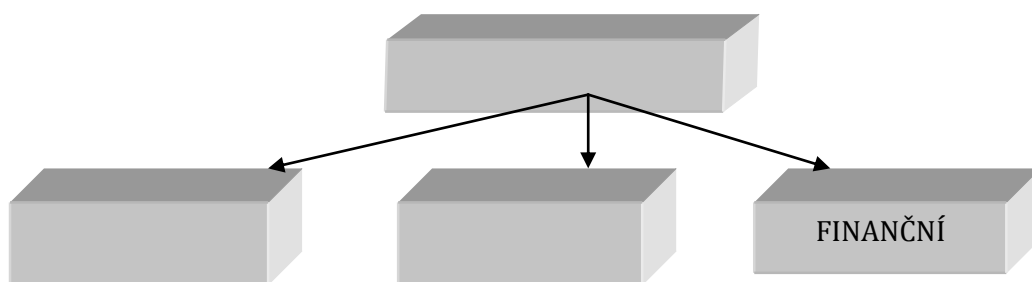
Zařazení materiálu podle ŠVP: Účetnictví – 2. ročník – 3. Majetek a zdroje krytí majetku

3.1 Členění majetku

Doplňte schémata členění majetku.







ŘEŠENÍ

MAJETEK A ZDROJE KRYTÍ MAJETKU

Zařazení materiálu podle ŠVP: Účetnictví – 2. ročník – 3. Majetek a zdroje krytí majetku

Členění majetku

Doplňte schémata členění majetku.

