

# Textový procesor

*Autorem materiálu a všech jeho částí, není-li uvedeno jinak, je **MGR. MILOŠ NYGRÝN**.*



evropský  
sociální  
fond v ČR



EVROPSKÁ UNIE



MINISTERSTVO ŠKOLSTVÍ,  
MLÁDEŽE A TĚLOVÝCHOVY



OP Vzdělávání  
pro konkurenceschopnost

INVESTICE DO ROZVOJE VZDĚLÁVÁNÍ

# Šablony

## Proč šablony?

- profesionální image Word šablon
- jednotný vzhled Word šablon a dokumentů
- tisková kvalita při použití firemní grafiky
- možnost tisku na běžné kancelářské technice a vybavení
- trvale uzamčený chráněný Word dokument
- editace pouze povolených bloků obsahu Word šablony



# Šablony

## Postup při tvorbě šablony (od začátku):

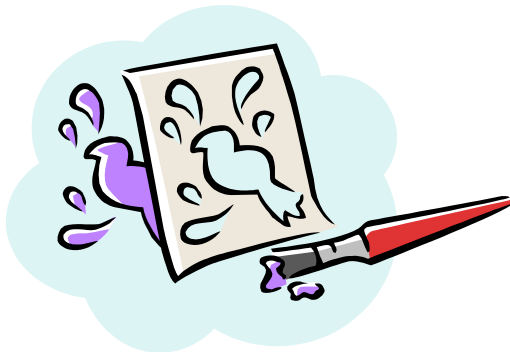
- soubor, nový, prázdný dokument, vytvořit
- vytvoříme šablonu
- zformátujeme text, můžeme změnit okraje...
- soubor, uložit, typ souboru šablona word (šablona word 93-2003)



# Šablony

## Postup při tvorbě šablony (z existujícího souboru):

- soubor, otevřít, vybereme soubor, OK
- soubor, uložit, typ souboru šablona word (šablona word 93-2003)



# Šablony

## Postup při tvorbě šablony (z existující šablony):

- soubor, nový, ukázkové šablony, vybereme šablonu
- zaškrtneme volbu dokument nebo šablona, vytvořit
- odkaz pro šablony Microsoft ke stažení [zde](#)

Motiv Symfonie



# Šablony

## Postup při stažení šablony z office.com

- vybereme danou šablonu (word, kategorie)
- potvrdíme stažení (souhlas s licenčními podmínkami)
- šablonu buď přímo uložíme nebo otevřeme a pak následně z wordu uložíme
- při příštím otevření wordu (soubor, nový, moje šablony) máme šablonu k dispozici

# Šablony

## Příklad

- vytvořte šablonu z diplomu, který vytvoříte



**NEJUŽITEČNĚJŠÍ HRÁČ**

[Jméno příjemce]

se vyhlašuje nejužitečnějším hráčem této sezóny za své fenomenální výkony za tým

[JMÉNO TÝMU]

 PŘEDAL: [Jméno předávajícího]

DNE: [Klikněte a vyberte datum.]